

CATÁLOGO DO ITEM IMPORTADO

Pleito de Inclusão de Ex-Tarifário

Número de Controle SDIC	NCM	Sugestão de descrição do ex-Tarifário
D92-16I	8409.91.90	Válvula direcional do tipo membrana (Flapper), para controle da direção do fluxo de ar, dotado de corpo em poliamida (PA 6.6 GF35) com detalhes em borracha fluorídrica (FPM 70138), com comprimento de 21,5 mm (+/- 0,2 mm), largura de 17,05 mm, espessura de 3,82 mm (+/- 0,2 mm) e peso aproximado de 0,84 g, própria para aplicação na tampa do comando de válvulas de motores à combustão de veículos automotivos.

- 1. Especificações técnicas detalhadas da autopeça** *(características quantitativas e qualitativas, por exemplo: dimensões, materiais de fabricação, especificações de trabalho/funcionamento [torque, potência, resistência, tensão, corrente, dureza, vazão, condutibilidade, temperatura etc.], características de hardware, software, características físicas, dentre outras inerentes a cada produto):*

Nome do item: Válvula direcional do tipo membrana (Flapper), para controle da direção do fluxo de ar, aplicada na tampa do comando de válvulas.

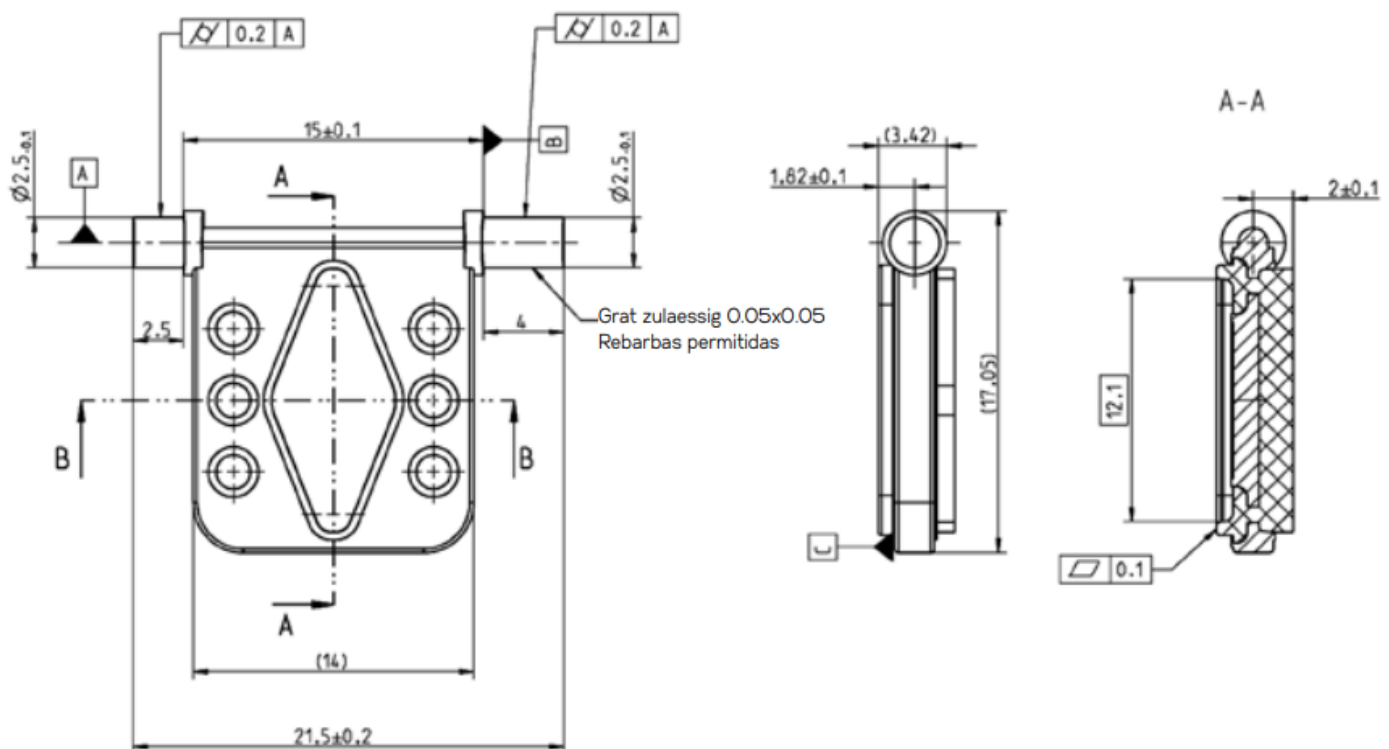
Material: em Poliamida - PA 6.6 GF35 (na cor: preto) e Borracha fluorídrica - FPM 70138 (na cor: verde)

Dimensões: Comprimento de 21,5 mm (+/- 0,2 mm), Largura de 17,05 mm, Espessura de 3,82 mm (+/- 0,2 mm).

Especificações técnicas: Tolerância da DIN ISO 8015; Ângulo e raio de arredondamento conf. DIN ISO 2768-v; Rebarba máx. 0,2x0,5; Ranhura e áreas de juntas sem porta de injeção; linha de partição e indentação do ejetor.

Peso: aproximado de 0,84 g.

- 2. Imagens da autopeça importada e/ou desenho esquemático** *(obrigatório conter as principais dimensões):*



Dimensões em mm



Na cor preto: Corpo em poliamida (PA 6.6 GF35); Na cor verde: detalhes em borracha fluorídrica (FPM 70138)

3. **Aplicação do item importado** *(em qual produto fabricado pela empresa pleiteante o item importado será incorporado)*: aplicada na tampa do comando de válvulas de motores à combustão de veículos automotivos.
4. **Função do item importado no produto fabricado pela empresa pleiteante do ex-tarifário**: tem como função fazer o controle da direção do fluxo interno de ar.